

<b>Aktenauflage</b>
---------------------

Stadtratsitzung am 19. April 2016

L2.2.7      Schulgebäude, Schulanlagen, Kindergärten  
Sonnenrain & Sihlau,  
Kindergarten Umbau und Erweiterung

**Inhalt:**

- 1.0    Kindergarten Sonnenrain:
  - 1.1    Baubeschrieb
  - 1.2    Pläne
  - 1.3    Kostenvoranschlag
- 2.0    Kindergarten Sihlau:
  - 2.1    Baubeschrieb
  - 2.2    Pläne
  - 2.3    Kostenvoranschlag
- 3.0    Kindergarten Sonnenrain & Sihlau:
  - 3.1    Mobiliaraufstellung
  - 3.2    Kostenvoranschlag

## **1.0 Kindergarten Sonnenrain:**

### **1.1 Baubeschrieb**

### **1.2 Pläne**

### **1.3 Kostenvoranschlag**

# **Anbau Kindergarten Sonnenrain, 8134 Adliswil**

## **Kurzbaubeschrieb**

### **BKP 211, Baumeisterarbeiten**

- Sämtliche für die Baustelle erforderlichen Installationen, Abschränkungen etc.
- Erstellen Fassadengerüst.
- Aushubarbeiten für Fundamente und Stahlbetonarbeiten.
- Sämtliche nötigen Rodungen und Abbrucharbeiten sowie Instandstellungsarbeiten.

### **BKP 214, Montagebau in Holz**

- Aufstellen des Anbaus aus vorfabrizierten Holzbau-Elementen (Wände und Decke)

### **BKP 221, Fenster und Aussentüren aus Holz**

- Liefern und Montieren Holzfenster mit 3-fach Verglasung (Ug-Wert: 0,7 W/m<sup>2</sup>K).
- Liefern und Montieren Aussentüre aus Holz.

### **BKP 222 Spenglerarbeiten**

- Dachrandabdeckung aus Uginox-Bleche inkl. An- und Abschlüsse.

### **BKP 224 Flachdacharbeiten**

- Abdichtungsarbeiten inkl. zusätzlicher Dämmung sowie extensive Begrünung auf Flachdach.

### **BKP 226 Fassadenputze**

- Aufbringen Grundputz inkl. Netzeinbettung und Abrieb.
- Liefern und Montieren Fensterbänke.

### **BKP 227 Äussere Oberflächenbehandlung**

- Malerarbeiten Fassade.

### **BKP 228, Äussere Abschlüsse**

- Rafflamellenstoren manuell.

### **BKP 23, Elektroanlagen**

- Erschliessung des Anbaus ab Verteilkasten.
- Einbau von Steckdosen und LED-Lampen.
- Erneuerung Verteiltableau (Optional).

### **BKP 24, Heizung**

- Demontage und Anpassung der best. Heizkörper.
- Lieferung und Montage der neuen Heizkörper.

### **BKP 25, Sanitäranlagen**

- Erneuerung WC-Anlagen.

### **BKP 271, Gipsarbeiten**

- Gipsarbeiten: Wände Abrieb und Decke Weissputz.

### **BKP 273, Schreinerarbeiten**

- Innentüren aus Holz.
- Neue WC-Trennwände.

### **BKP 275, Schliessanlagen**

- Schliessanlage für Aussentüre.

### **BKP 281, Bodenbeläge**

- Einbau Unterlagsboden (schwimmend).
- Bodenbeläge für Anbau sowie Keramikplatten in WC-Anlage.

### **BKP 285, Innere Oberflächenbehandlung**

- Innere Malerarbeiten.

### **BKP 29, Honorare**

- Honorare für Bauingenieur, Architekt und Bauleitung.

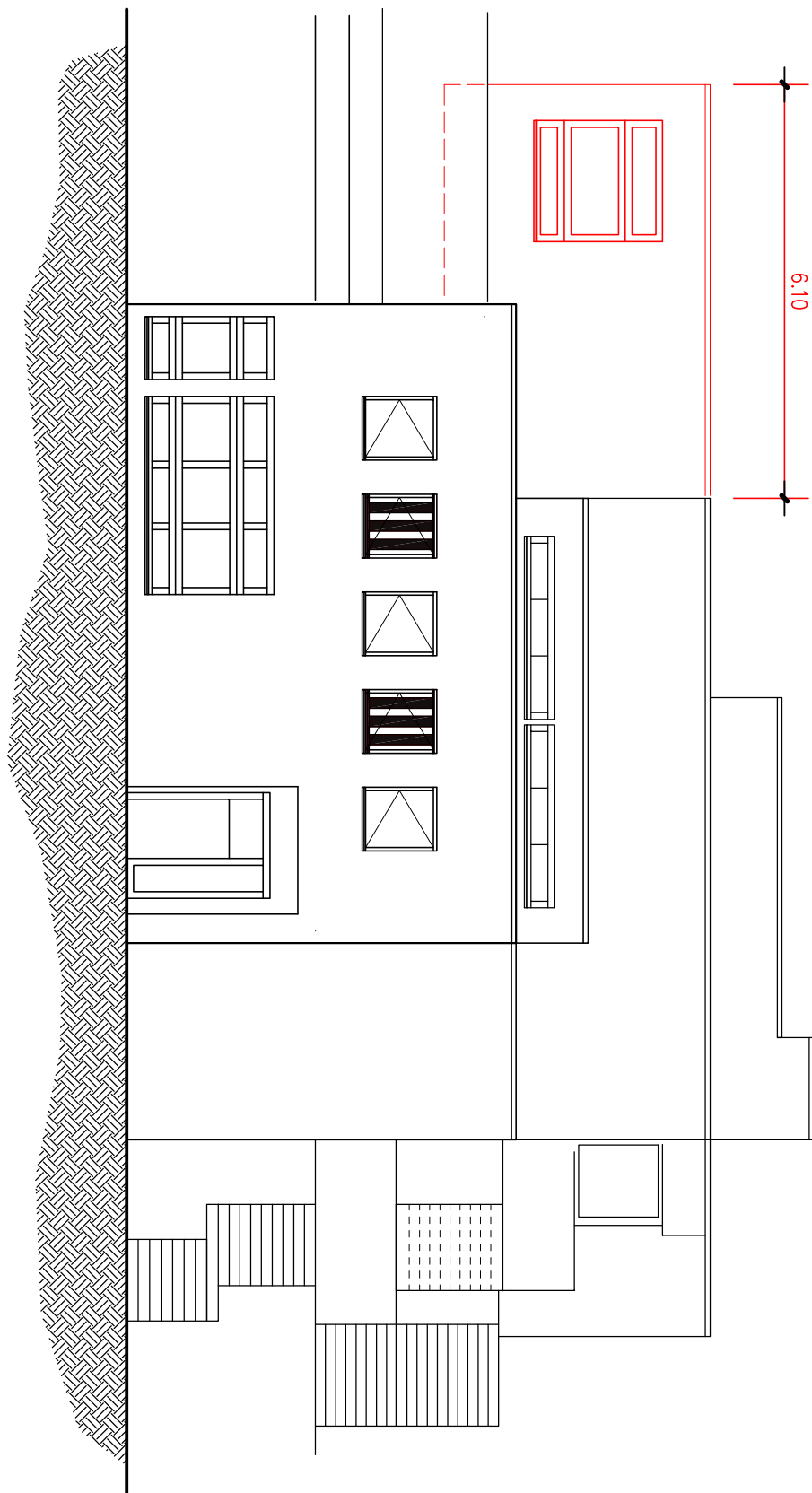
### **BKP 42, Gartenanlagen**

- Gärtnerarbeiten für Umgebung.

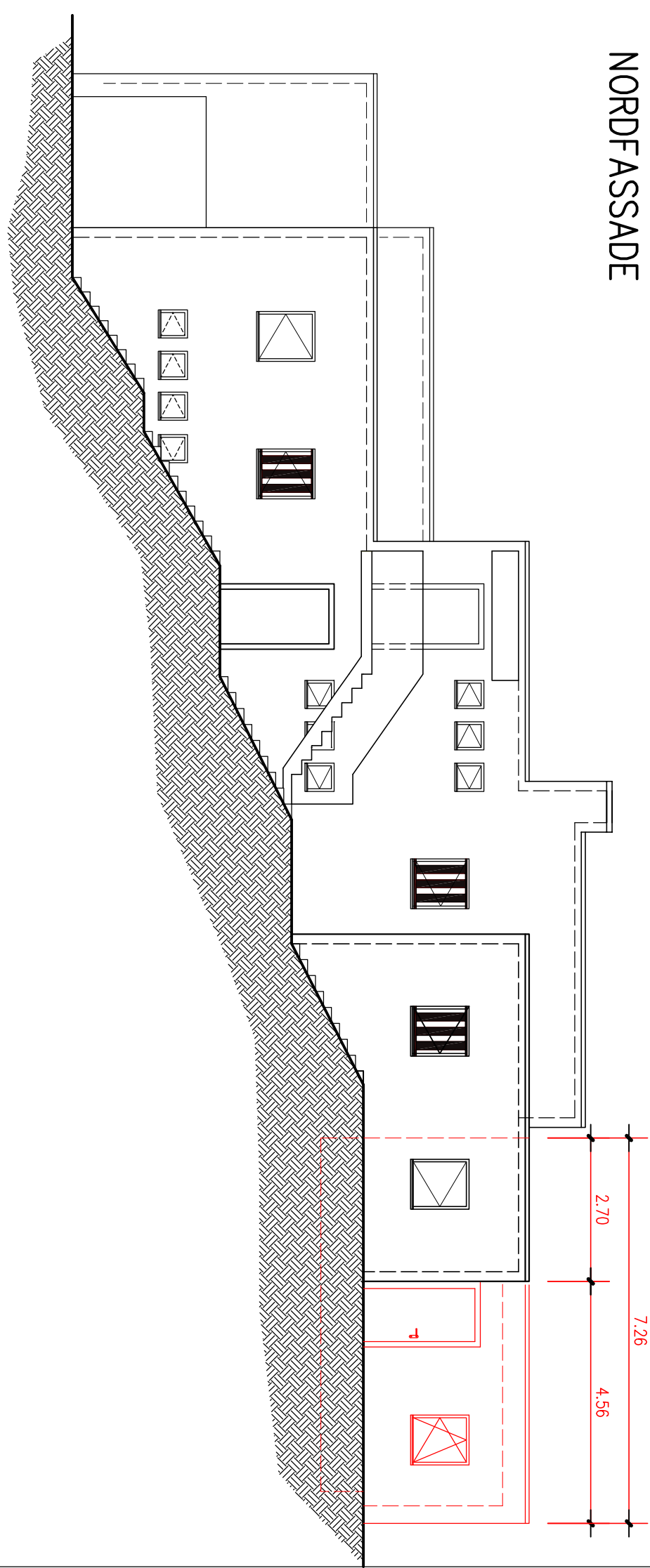
### **BKP 5, Baunebenkosten**

- Kosten für Bewilligung, Kopien, Versicherungen und Energiekosten

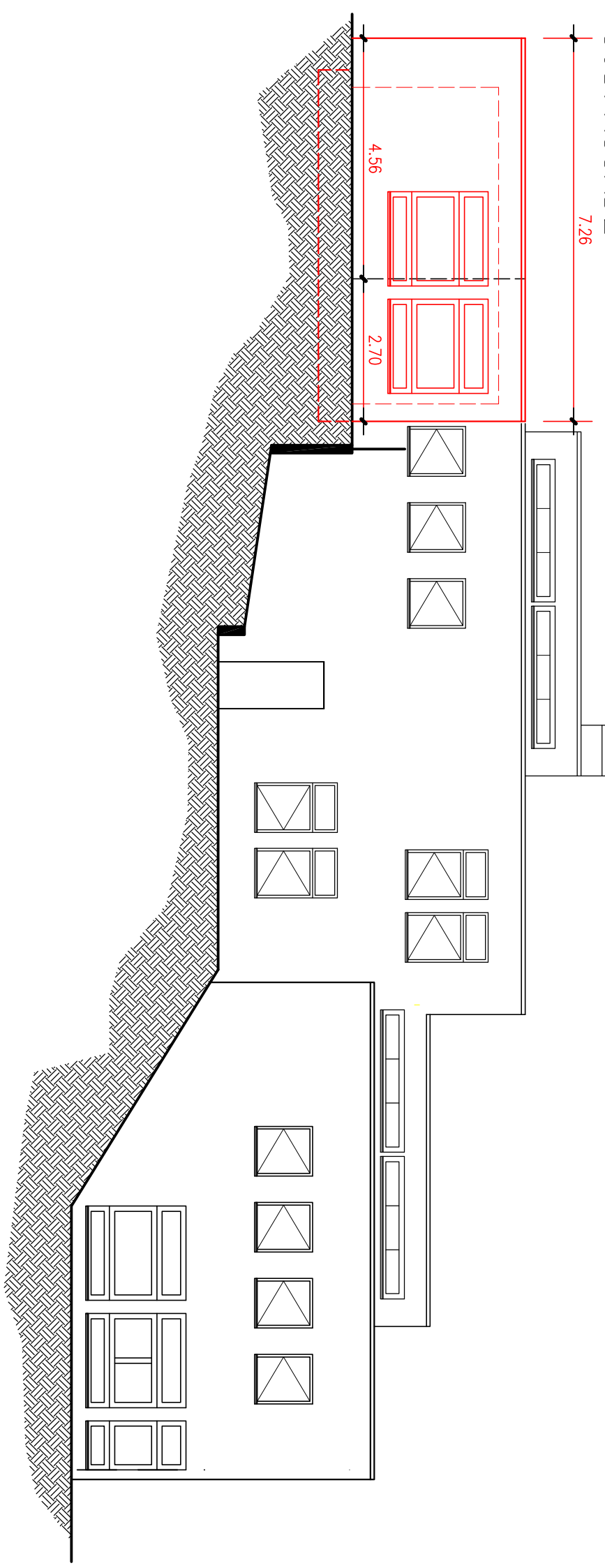
OSTFASSADE



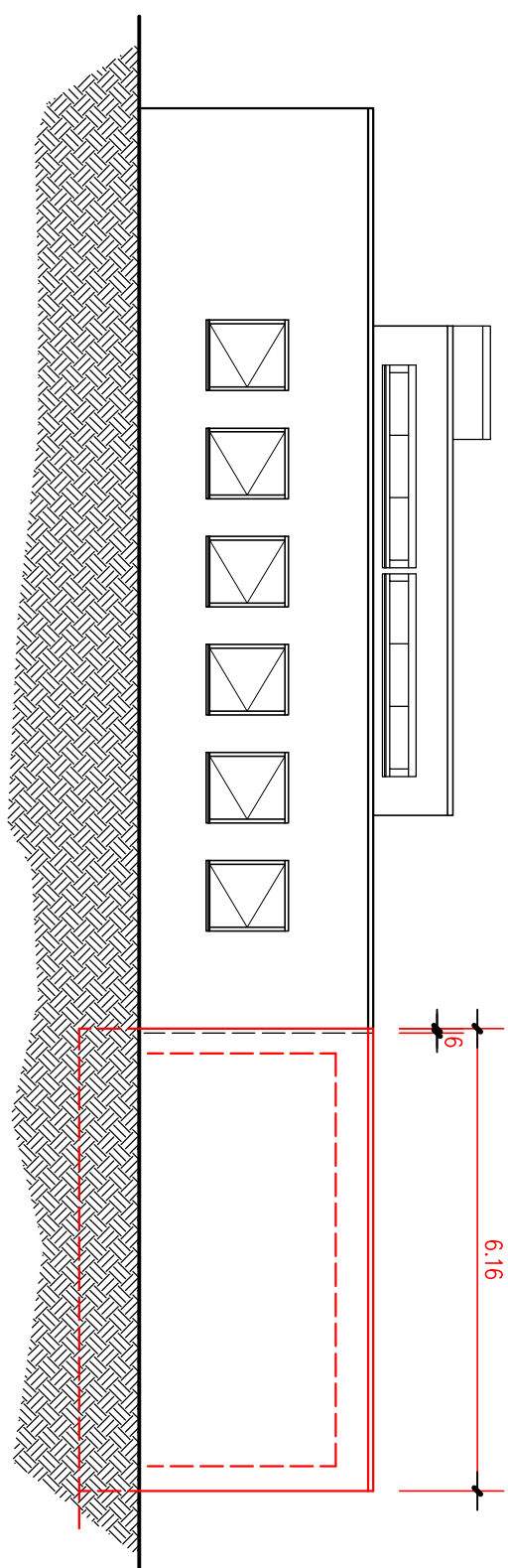
NORDFASSADE



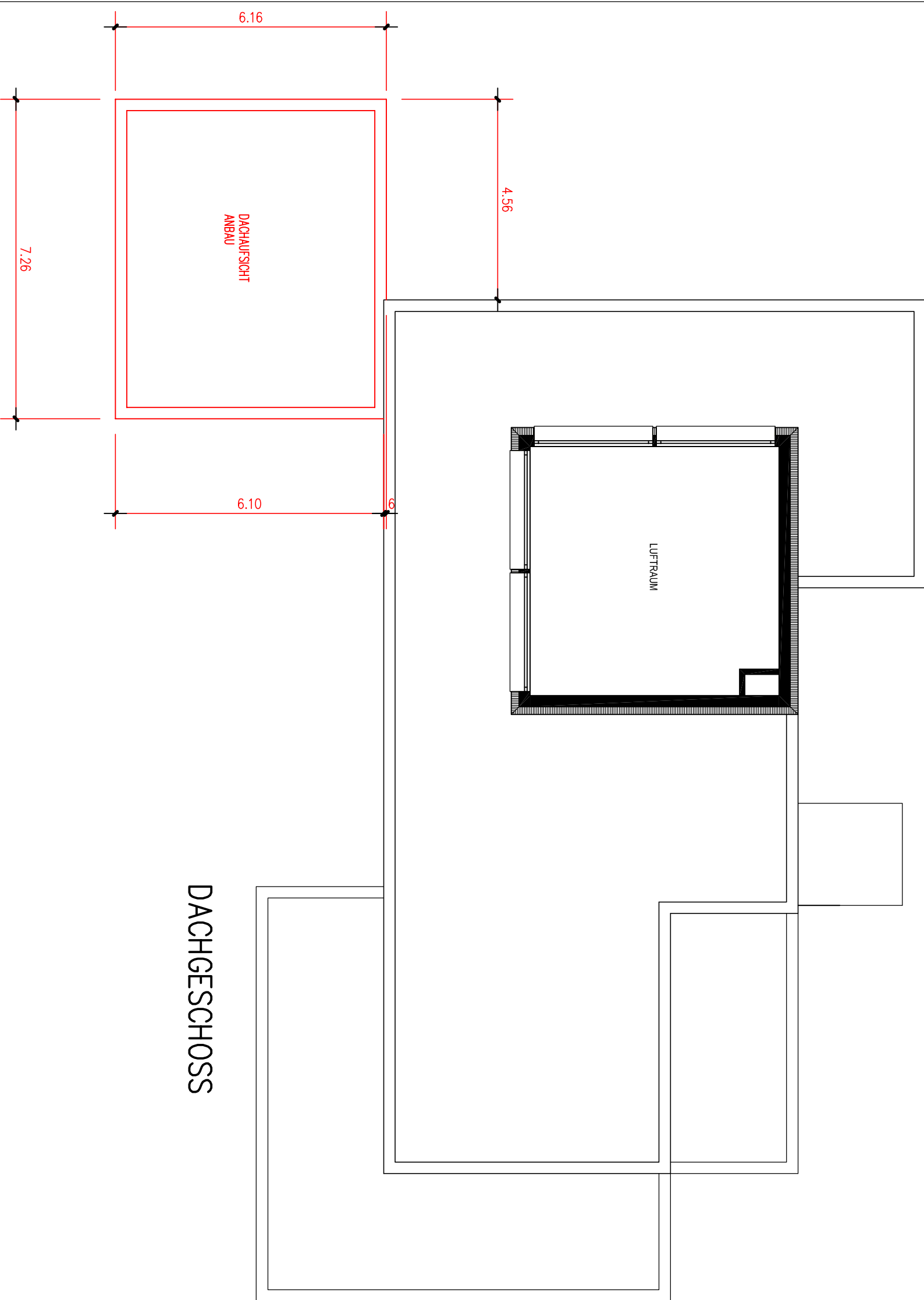
SÜDFASSADE



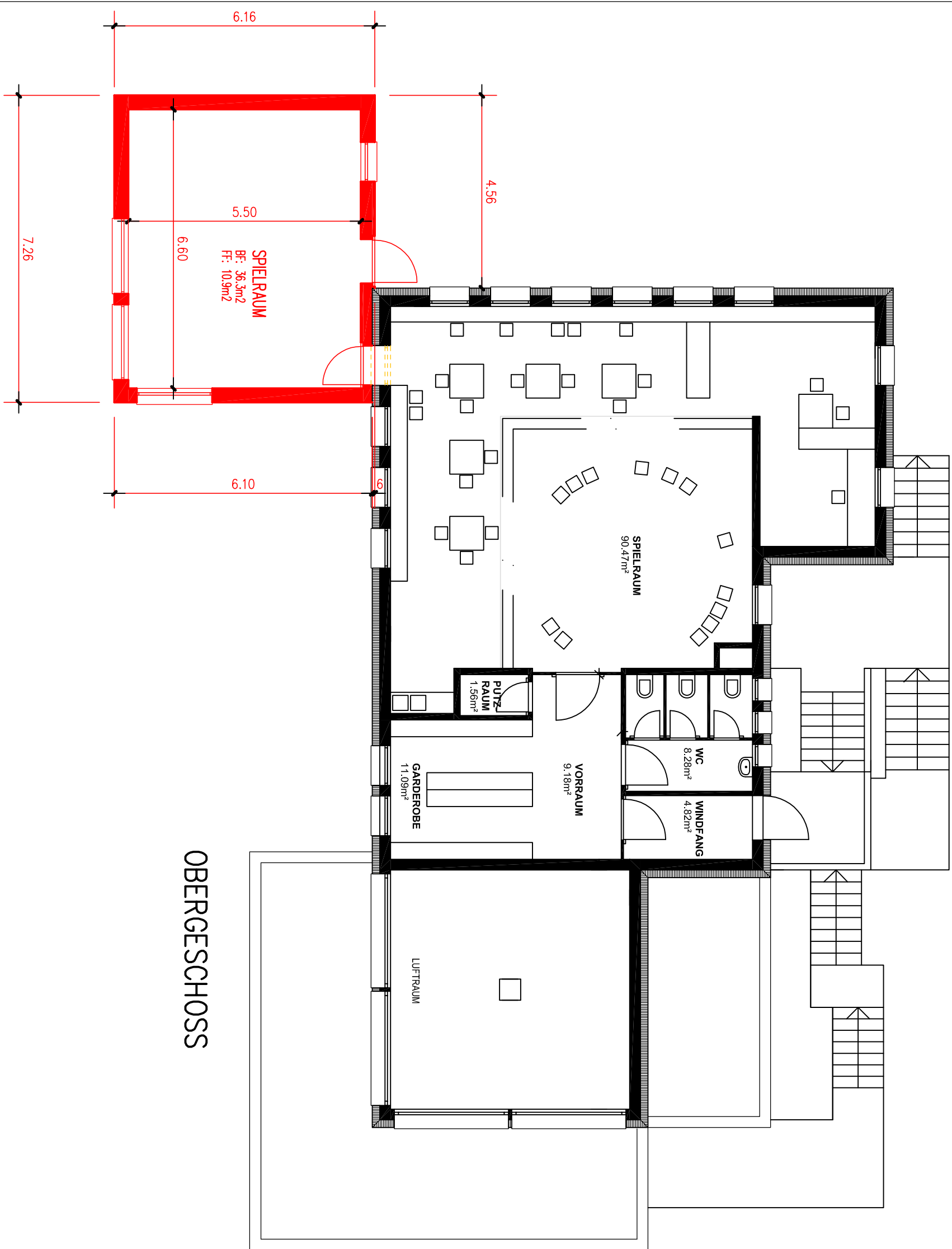
WESTFASSADE



DACHGESCHOSS



OBERGESCHOSS

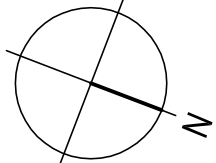


DER PROJEKTVERRASSER  
ARNOVA AG

DER GESUCHSTELLER  
UND GRUNDGENTÜMER  
STADT ADLISWIL, LIEGENSCHAFTEN

ADLISWIL, .....

■ BESTEHEND  
■ ABBRUCH  
■ NEU



NR. 422-100		ANBAU KIGA "SONNENRAIN", SONNENRAINSTR. 15, 8134 ADLISWIL	
M. 1 : 100		STADT ADLISWIL, LIEGENSCHAFTEN, ZÜRICHSTR.17, 8134 ADLISWIL	
GR. 60 / 63		BAUEINGABE	
DAT. 09.02.2016		GRUNDRISSSE + FASSADEN	
GEZ. MM		ARCHITEKTUR UND BAULEITUNG	
ARNOVA AG		TODSTRASSE 46 8810 HÖRGEN	
		TEL 044 / 710 12 60 FAX 044 / 710 12 62	
		MAIL info@arnova.ch WEB www.arnova.ch	

# ARINOVA AG

Architektur und Baumanagement, Industrie und Wohnbau, Neubauten, Umbauten, Renovationen  
Tödistrasse 46, 8810 Horgen, Telefon 044 / 710 12 60, Telefax 044 / 710 12 62, [www.arinova.ch](http://www.arinova.ch), [info@arinova.ch](mailto:info@arinova.ch)

## Kostenvoranschlag

Bauvorhaben	<b>Anbau Kindergarten Sonnenrain, 8134 Adliswil</b>	Datum Projekt	22.02.2016 422
Bauherrschaft	Stadtverwaltung Adliswil Zürichstr. 15 8134 Adliswil	Tel. Fax	044 711 77 11 044 711 77 15
Bauleitung	Arinova AG Tödistrasse 46 8810 Horgen	Tel. Fax	044 710 12 60 044 710 12 62

KAG	Bezeichnung / Objekt	Total
	<b>Gesamttotal</b>	<b>279'000.00</b>
2	<b>Gebäude</b>	<b>259'000.00</b>
4	<b>Umgebung</b>	<b>11'500.00</b>
5	<b>Baunebenkosten und Uebergangskonten</b>	<b>8'500.00</b>

Stand: März 2016  
Genauigkeit +/- 10%

Ort, Datum

*Horgen, 31.3.2016*

Bauleitung

KAG / Objekt / Bezeichnung		Brutto	Total
	<b>Gesamttotal</b>		<b>279'000.00</b>
<b>2</b>	<b>Gebäude</b>		<b>259'000.00</b>
<b>21</b>	<b>Rohbau 1</b>		<b>89'000.00</b>
211	Baumeisterarbeiten		41'000.00
211.0	Baustelleneinrichtung	5'500.00	
211.1	Gerüste	4'500.00	
211.3	Baumeisteraushub	6'000.00	
211.5	Beton- und Stahlbetonarbeiten	17'500.00	
211.7	Instandsetzungsarbeiten	4'000.00	
211.9	Abbrüche, Rodungen	3'500.00	
214	Montagebau in Holz		48'000.00
214	Montagebau in Holz	48'000.00	
<b>22</b>	<b>Rohbau 2</b>		<b>31'100.00</b>
221	Fenster, Aussentüren, Tore		8'000.00
221.0	Fenster aus Holz	5'000.00	
221.5	Aussentüren, Tore aus Holz	3'000.00	
222	Spenglerarbeiten		3'000.00
222	Spenglerarbeiten	3'000.00	
224	Bedachungsarbeiten (Extensiv begrünt)		4'800.00
224	Bedachungsarbeiten (Extensiv begrünt)	4'800.00	
226	Fassadenputze		9'000.00
226	Fassadenputze	9'000.00	
227	Aeussere Oberflächenbehandlungen		2'500.00
227.1	Aeussere Malerarbeiten	2'500.00	
228	Aeussere Abschlüsse, Sonnenschutz		3'800.00
228	Aeussere Abschlüsse, Sonnenschutz	3'800.00	
<b>23</b>	<b>Elektroanlagen</b>		<b>24'100.00</b>
23	Elektroanlagen	24'100.00	
<b>24</b>	<b>Heizungs-, Lüftungs-, Klima- und Kälteanlagen</b>		<b>10'500.00</b>
243	Wärmeverteilung		10'500.00
243	Wärmeverteilung	10'500.00	
<b>25</b>	<b>Sanitäranlagen</b>		<b>15'000.00</b>
25	Sanitäranlagen	15'000.00	
<b>27</b>	<b>Ausbau 1</b>		<b>22'200.00</b>
271	Gipserarbeiten		5'200.00
271	Gipserarbeiten	5'200.00	
273	Schreinerarbeiten		16'500.00
273.0	Innentüren aus Holz	16'500.00	
275	Schliessanlagen		500.00

KAG / Objekt / Bezeichnung		Brutto	Total
275	Schliessanlagen	500.00	
<b>28</b>	<b>Ausbau 2</b>		<b>35'200.00</b>
281	Bodenbeläge		17'500.00
281.0	Unterlagsböden	4'700.00	
281.2	Bodenbeläge aus Kunststoffen, Textilien und dgl.	5'300.00	
281.6	Bodenbeläge: Plattenarbeiten	7'500.00	
285	Innere Oberflächenbehandlungen		2'500.00
285.1	Innere Malerarbeiten	2'500.00	
286	Bauaustrocknung		1'000.00
286	Bauaustrocknung	1'000.00	
287	Baureinigung		2'000.00
287	Baureinigung	2'000.00	
289	Unvorhergesehenes		12'200.00
289	Unvorhergesehenes	12'200.00	
<b>29</b>	<b>Honorare</b>		<b>31'900.00</b>
291	Architekt		28'900.00
291	Architekt	28'900.00	
292	Bauingenieur		3'000.00
292	Bauingenieur	3'000.00	
<b>4</b>	<b>Umgebung</b>		<b>11'500.00</b>
<b>42</b>	<b>Gartenanlagen</b>		<b>11'500.00</b>
421	Gärtnerarbeiten		11'500.00
421	Gärtnerarbeiten	11'500.00	
<b>5</b>	<b>Baunebenkosten und Uebergangskonten</b>		<b>8'500.00</b>
<b>51</b>	<b>Bewilligungen, Gebühren</b>		<b>2'000.00</b>
511	Bewilligungen, Baugespann (Gebühren)		2'000.00
511	Bewilligungen, Baugespann (Gebühren)	2'000.00	
<b>52</b>	<b>Muster, Modelle, Vervielfältigungen, Dokumentation</b>		<b>3'000.00</b>
524	Vervielfältigungen, Plankopien		3'000.00
524	Vervielfältigungen, Plankopien	3'000.00	
<b>53</b>	<b>Versicherungen</b>		<b>2'500.00</b>
531	Bauzeitversicherungen		500.00
531	Bauzeitversicherungen	500.00	
532	Spezialversicherungen		2'000.00
532	Spezialversicherungen	2'000.00	
<b>59</b>	<b>Energiekosten</b>		<b>1'000.00</b>
59	Energiekosten	1'000.00	



## **2.0 Kindergarten Sihlau:**

### **2.1 Baubeschrieb**

### **2.2 Pläne**

### **2.3 Kostenvoranschlag**

# **Anbau Kindergarten Sihlau, 8134 Adliswil**

## **Kurzbaubeschrieb**

### **BKP 211, Baumeisterarbeiten**

- Sämtliche für die Baustelle erforderlichen Installationen, Abschränkungen etc.
- Erstellen Fassadengerüst.
- Aushubarbeiten für Fundamente und Stahlbetonarbeiten.
- Sämtliche nötigen Rodungen und Abbrucharbeiten sowie Instandstellungsarbeiten.

### **BKP 214, Montagebau in Holz**

- Aufstellen des Anbaus aus vorfabrizierten Holzbau-Elementen (Wände und Decke).

### **BKP 221, Fenster und Aussentüren aus Holz**

- Liefern und Montieren Holzfenster mit 3-fach Verglasung (Ug-Wert: 0,7 W/m<sup>2</sup>K).

### **BKP 222 Spenglerarbeiten**

- Dachrandabdeckung aus Uginox-Bleche inkl. An- und Abschlüsse.

### **BKP 224 Flachdacharbeiten**

- Abdichtungsarbeiten inkl. zusätzlicher Dämmung sowie extensive Begrünung auf Flachdach.

### **BKP 226 Fassadenputze**

- Aufbringen Grundputz inkl. Netzeinbettung und Abrieb.
- Liefern und Montieren Fensterbänke.

### **BKP 227 Äussere Oberflächenbehandlung**

- Malerarbeiten Fassade.

### **BKP 228, Äussere Abschlüsse**

- Rafflamellenstoren manuell.

### **BKP 23, Elektroanlagen**

- Erschliessung des Anbaus ab Verteilkasten.
- Einbau von Steckdosen und LED-Lampen.
- Erneuerung Verteiltableau (Optional).

### **BKP 24, Heizung**

- Demontage und Anpassung der best. Heizkörper.
- Lieferung und Montage der neuen Heizkörper.

### **BKP 25, Sanitäranlagen**

- Erneuerung WC-Anlagen.

### **BKP 271, Gipserarbeiten**

- Gipserarbeiten Wände Abrieb und Decke Weissputz

### **BKP 273, Schreinerarbeiten**

- Innentüren aus Holz.
- Neue WC-Trennwände

### **BKP 275, Schliessanlagen**

- Schliessanlage für Türen.

### **BKP 281, Bodenbeläge**

- Einbau Unterlagsboden (schwimmend).
- Bodenbeläge für Anbau sowie Keramikplatten in WC-Anlage.

### **BKP 285, Innere Oberflächenbehandlung**

- Innere Malerarbeiten.

### **BKP 29, Honorare**

- Honorare für Bauingenieur, Architekt und Bauleitung.

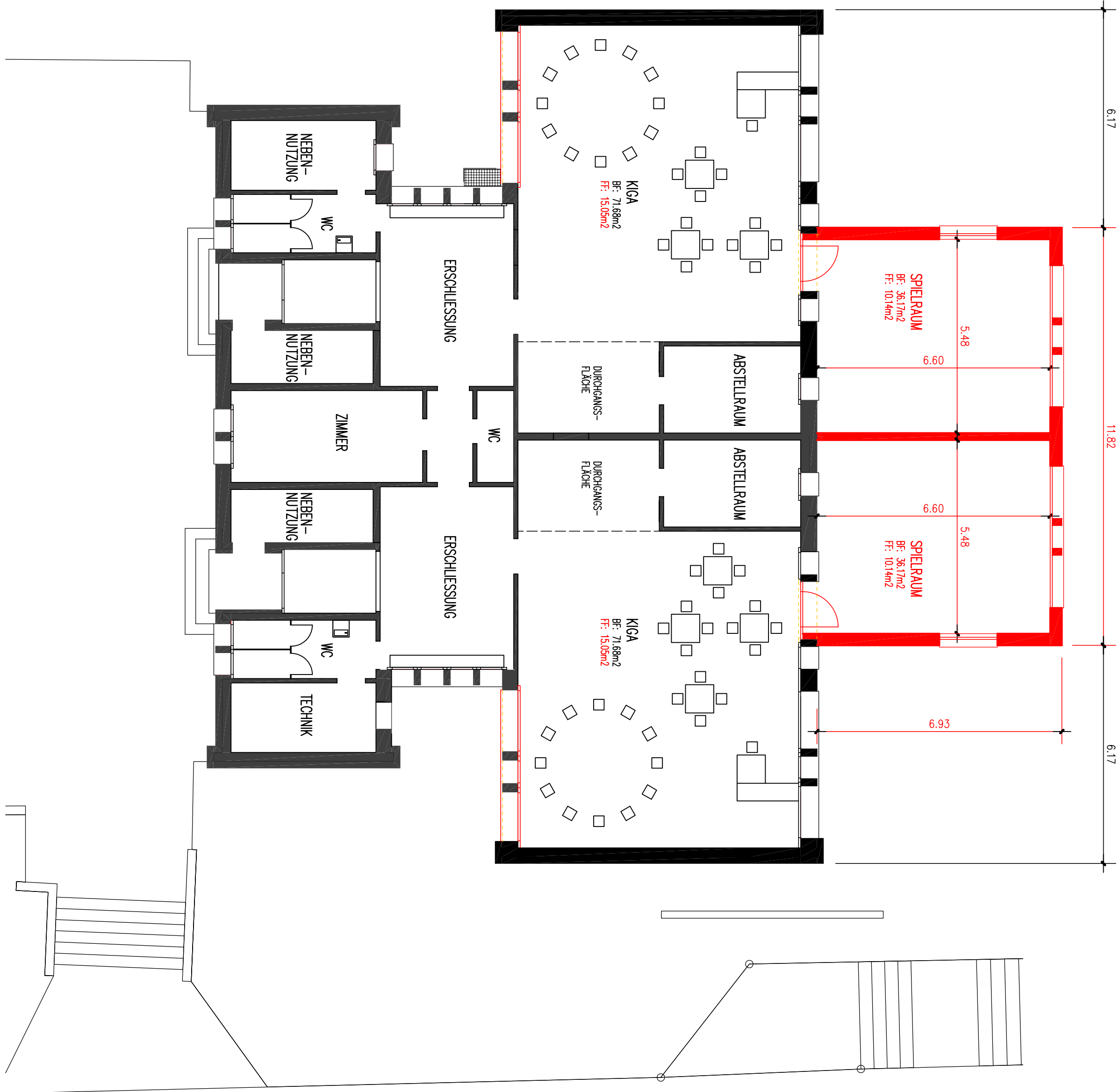
### **BKP 42, Gartenanlagen**

- Gärtnerarbeiten für Umgebung.

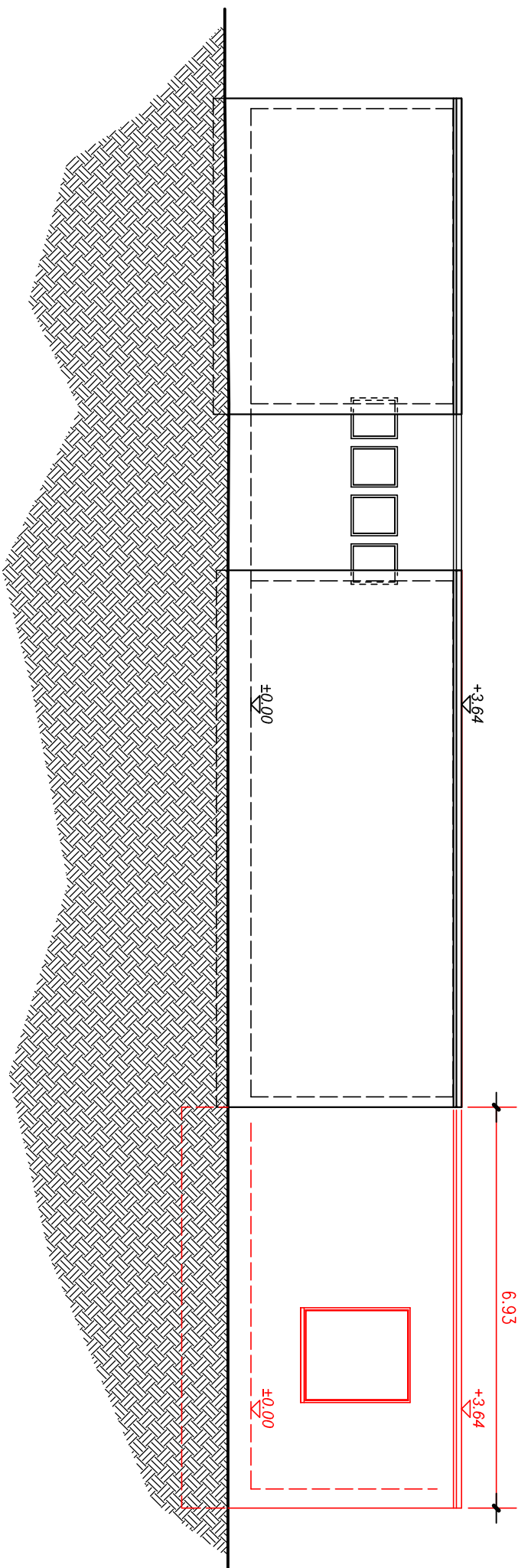
### **BKP 5, Baunebenkosten**

- Kosten für Bewilligung, Kopien, Versicherungen und Energiekosten

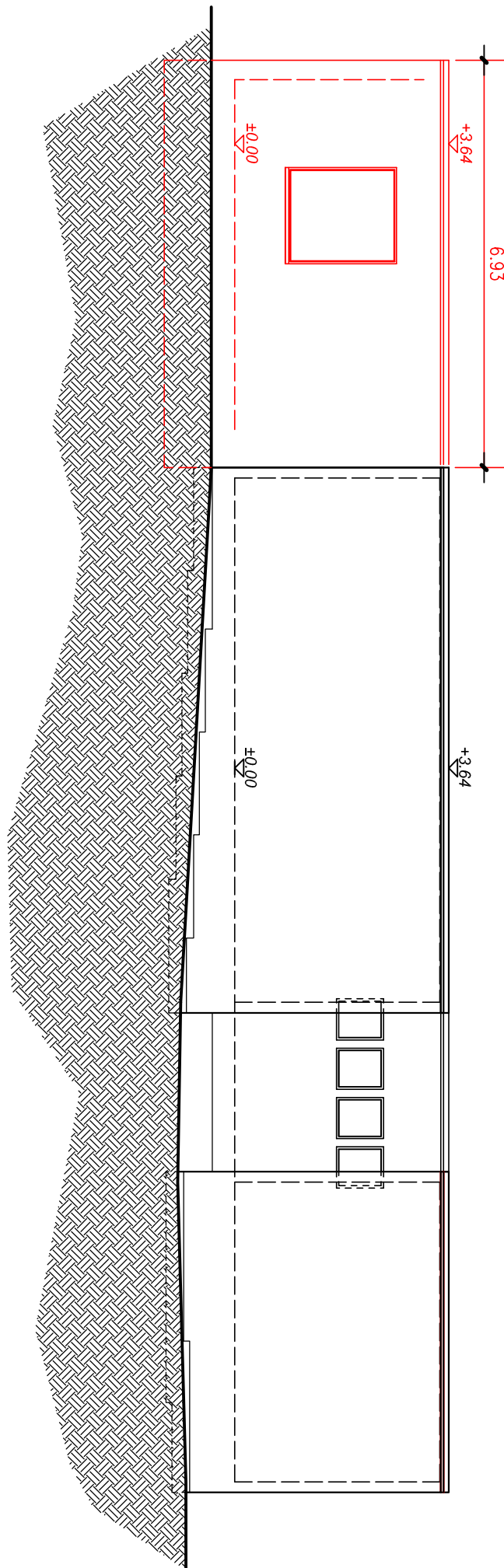
GRUNDRISS



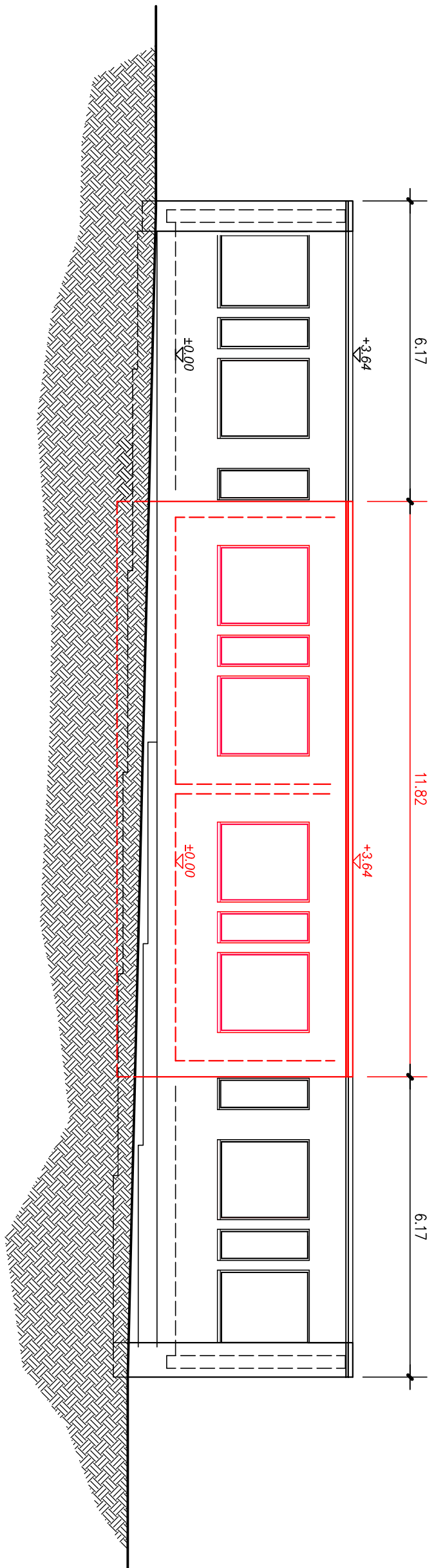
WESTFASSADE



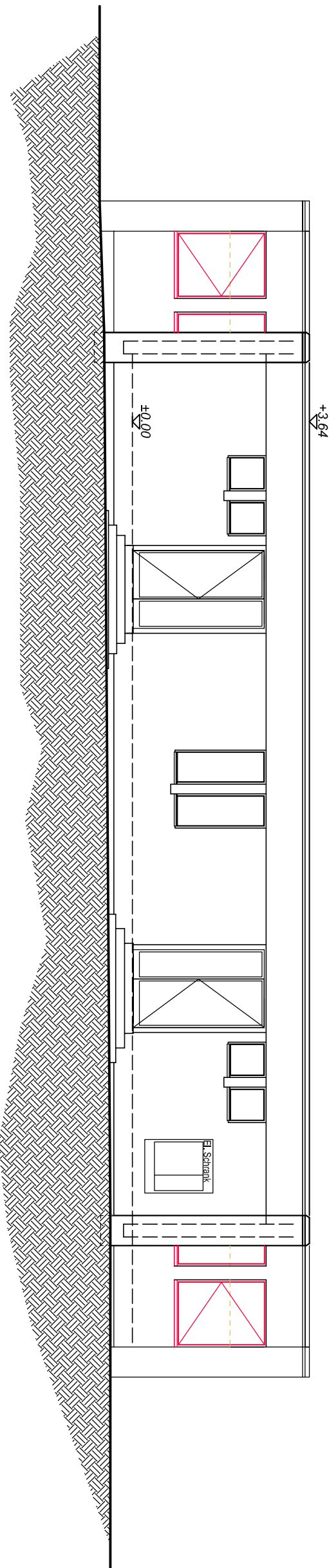
OSTFASSADE



SÜDFASSADE



NORDFASSADE



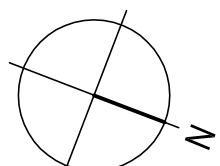
DER PROJEKTIERFASSTER  
ARNOVA AG

DER GESUCHSTELLER  
UND GRÜNDEIGENTUMER  
STADT ADUSWIL LIEGENSCHAFTEN

ADUSWIL, .....

**BESTEHEND**  
**ABBRUCH**  
**NEU**

OK F.B. ±0.00 = 455.30 MÜ.M.



NR.	423-100	ANBAU KINDERGARTEN "SIHLAU", SIHLSTRASSE 19, 8134 ADUSWIL
M.	1 : 100	STADT ADUSWIL LIEGENSCHAFTEN, ZÜRICHSTR.17, 8134 ADUSWIL
GR.	60 / 63	BAUEINGABE
DAT.	09.02.2016	GRUNDRISS + FASSADEN
GEZ.	MM	

ARCHITEKTUR UND BAULEITUNG  
TODSTRASSE 46  
TEL. 044 / 710 12 60 FAX 044 / 710 12 62  
MAIL info@arnova.ch WEB www.arnova.ch

ARNOVA AG

# ARINOVA AG

Architektur und Baumanagement, Industrie und Wohnbau, Neubauten, Umbauten, Renovationen  
Tödistrasse 46, 8810 Horgen, Telefon 044 / 710 12 60, Telefax 044 / 710 12 62, [www.arinova.ch](http://www.arinova.ch), [info@arinova.ch](mailto:info@arinova.ch)

## Kostenvoranschlag

Bauvorhaben	<b>Anbau Kindergarten Sihlau, 8134 Adliswil</b>	Datum Projekt	02.02.2016 423
Bauherrschaft	Stadtverwaltung Adliswil Zürichstr. 15 8134 Adliswil	Tel. Fax	044 711 77 11 044 711 77 15
Bauleitung	Arinova AG Tödistrasse 46 8810 Horgen	Tel. Fax	044 710 12 60 044 710 12 62

KAG	Bezeichnung / Objekt	Total
	<b>Gesamttotal</b>	<b>448'500.00</b>
2	<b>Gebäude</b>	<b>417'000.00</b>
4	<b>Umgebung</b>	<b>23'000.00</b>
5	<b>Baunebenkosten und Uebergangskonten</b>	<b>8'500.00</b>

Stand: März 2016  
Genauigkeit +/- 10%

Ort, Datum

Horgen, 31.3.2016

Bauleitung

KAG / Objekt / Bezeichnung			Brutto	Total
	<b>Gesamttotal</b>			<b>448'500.00</b>
<b>2</b>	<b>Gebäude</b>			<b>417'000.00</b>
<b>21</b>	<b>Rohbau 1</b>			<b>130'000.00</b>
211	Baumeisterarbeiten			60'500.00
211.0	Baustelleneinrichtung	8'500.00		
211.1	Gerüste	6'000.00		
211.3	Baumeisteraushub	7'000.00		
211.5	Beton- und Stahlbetonarbeiten	18'500.00		
211.7	Instandsetzungsarbeiten	9'000.00		
211.9	Abbrüche, Rodungen	11'500.00		
214	Montagebau in Holz			69'500.00
214	Montagebau in Holz	69'500.00		
<b>22</b>	<b>Rohbau 2</b>			<b>66'100.00</b>
221	Fenster, Aussentüren, Tore			17'400.00
221.0	Fenster aus Holz	17'400.00		
222	Spenglerarbeiten			4'100.00
222	Spenglerarbeiten	4'100.00		
224	Bedachungsarbeiten (Extensiv begrünt))			9'300.00
224	Bedachungsarbeiten (Extensiv begrünt))	9'300.00		
226	Fassadenputze			20'000.00
226	Fassadenputze	20'000.00		
227	Aeussere Oberflächenbehandlungen			4'500.00
227.1	Aeussere Malerarbeiten	4'500.00		
228	Aeussere Abschlüsse, Sonnenschutz			10'800.00
228	Aeussere Abschlüsse, Sonnenschutz	10'800.00		
<b>23</b>	<b>Elektroanlagen</b>			<b>34'500.00</b>
23	Elektroanlagen	34'500.00		
<b>24</b>	<b>Heizungs-, Lüftungs-, Klima- und Kälteanlagen</b>			<b>15'100.00</b>
243	Wärmeverteilung			15'100.00
243	Wärmeverteilung	15'100.00		
<b>25</b>	<b>Sanitäranlagen</b>			<b>25'000.00</b>
25	Sanitäranlagen	25'000.00		
<b>27</b>	<b>Ausbau 1</b>			<b>34'100.00</b>
271	Gipserarbeiten			10'600.00
271	Gipserarbeiten	10'600.00		
273	Schreinerarbeiten			23'000.00
273.0	Innentüren aus Holz	23'000.00		
275	Schliessanlagen			500.00
275	Schliessanlagen	500.00		

KAG / Objekt / Bezeichnung		Brutto	Total
<b>28</b>	<b>Ausbau 2</b>		<b>52'000.00</b>
281	Bodenbeläge		28'200.00
281.0	Unterlagsböden	9'000.00	
281.2	Bodenbeläge aus Kunststoffen, Textilien und dgl.	9'200.00	
281.6	Bodenbeläge: Plattenarbeiten	10'000.00	
285	Innere Oberflächenbehandlungen		5'000.00
285.1	Innere Malerarbeiten	5'000.00	
286	Bauaustrocknung		1'000.00
286	Bauaustrocknung	1'000.00	
287	Baureinigung		2'500.00
287	Baureinigung	2'500.00	
289	Unvorhergesehenes		15'300.00
289	Unvorhergesehenes	15'300.00	
<b>29</b>	<b>Honorare</b>		<b>60'200.00</b>
291	Architekt		56'700.00
291	Architekt	56'700.00	
292	Bauingenieur		3'500.00
292	Bauingenieur	3'500.00	
<b>4</b>	<b>Umgebung</b>		<b>23'000.00</b>
<b>42</b>	<b>Gartenanlagen</b>		<b>23'000.00</b>
421	Gärtnerarbeiten		23'000.00
421	Gärtnerarbeiten	23'000.00	
<b>5</b>	<b>Baunebenkosten und Uebergangskonten</b>		<b>8'500.00</b>
<b>51</b>	<b>Bewilligungen, Gebühren</b>		<b>2'000.00</b>
511	Bewilligungen, Baugespann (Gebühren)		2'000.00
511	Bewilligungen, Baugespann (Gebühren)	2'000.00	
<b>52</b>	<b>Muster, Modelle, Vervielfältigungen, Dokumentation</b>		<b>3'000.00</b>
524	Vervielfältigungen, Plankopien		3'000.00
524	Vervielfältigungen, Plankopien	3'000.00	
<b>53</b>	<b>Versicherungen</b>		<b>2'500.00</b>
531	Bauzeitversicherungen		500.00
531	Bauzeitversicherungen	500.00	
532	Spezialversicherungen		2'000.00
532	Spezialversicherungen	2'000.00	
<b>59</b>	<b>Energiekosten</b>		<b>1'000.00</b>
59	Energiekosten	1'000.00	

### **3.0 Kindergarten Sonnenrain & Sihlau:**

#### **3.1 Mobiliaraufstellung**

#### **3.2 Kostenvoranschlag**





Schulleiter Siegfried Bosshart  
Säntisstr. 12 044 711 52 11

siegfried.bosshart@schule-adliswil.ch  
www.schule-adliswil.ch

**SONNENBERG**  
044 711 52 12

**WILACKER**  
044 710 94 71

**SIHLAU 1**  
044 710 08 49

**SIHLAU 2**  
044 710 00 65

**SONNENRAIN**  
044 710 04 92

**WANNETEN 1**  
044 710 88 86

**WANNETEN 2**  
044 710 88 55

S. Bosshart  
Schulleiter

Schule Adliswil  
Liegenschaften  
Zürichstr. 8  
814 Adliswil

Adliswil, 5.4.2016

### **Wünsche Kindergarten Sihlau 1 & 2 betreffend Mobiliar der Gruppenräume**

#### an der Trennwand der Gruppenräume

- je 2 grosse, geschlossene Schränke, zweitürig
- je 1 Gestell offen und hoch, auf Rollen
- je 1 Gestell offen niedrig, auf Rollen

#### im Raum

- je 1 grosser Holztisch (wie er bei uns in der Sihlau in der Küche steht) für 4 Personen (6, wenn man die Kopfbenden nützt)
- je 5 grosse Holzstühle (auch wie sie in der Sihlau in der Küche stehen)
- je 1 Bürostuhl, in einer Farbe (nicht schwarz)

*Anmerkung SL: Da die DaZ-LP vorwiegend am Tisch arbeiten und wenig Bewegung haben, wünschen sie sich „Erwachsenenmobiliar“. Offenbar funktioniert das sehr gut. Ich stelle mir die üblichen Embru-Tische vor, eher 100 cm breit statt 80cm.*

### **NEU 6.4.16**

### **Wünsche Kindergarten Sonnenrain betreffend Mobiliar der Gruppenräume**

- 4 Schrankelemente auf Rollen, unten offenes Gestell, oben Schrank (wie es bereits im Kindergarten hat)
- 4 Kindergartentische\*
- 12 Kindergartenstühle\*  
\*wie in der Garderobe bereits vorhanden
- 1 Erwachsenen-Tisch zum vorbereiten und für Elterngespräche
- 4 Erwachsenen-Stühle, stapelbar

#### Pro Spiel (Katalog 14/15)

- 2 Drehhocker 444.103.730 je 155.-
- 2 Halbschrank 444.508.211 je 252.-
- 1 Regal/Rollkastenschrank 444.508.316 408.-
- Griffe: B306



## Kostenschätzung

### Sihlau 1

grosse Schränke	2	Fr. 1'292.00	Fr. 2'584.00
Gestell offen hoch	1	Fr. 1'355.00	Fr. 1'355.00
Gestell offen niedrig	1	Fr. 1'183.00	Fr. 1'183.00
Tisch gross	1	Fr. 557.00	Fr. 557.00
Holzstühle	5	Fr. 150.00	Fr. 750.00
Bürostuhl	1	Fr. 665.00	Fr. 665.00

### Sihlau 2

grosse Schränke	2	Fr. 1'292.00	Fr. 2'584.00
Gestell offen hoch	1	Fr. 1'355.00	Fr. 1'355.00
Gestell offen niedrig	1	Fr. 1'183.00	Fr. 1'183.00
Tisch gross	1	Fr. 557.00	Fr. 557.00
Holzstühle	5	Fr. 150.00	Fr. 750.00
Bürostuhl	1	Fr. 665.00	Fr. 665.00

Total Sihlau 1+2		Fr. 14'188.00
Mwst 8.0%		Fr. 1'135.05
Total inkl.Mwst		Fr. 15'323.05
Reserve		Fr. 4'676.95

**Total Sihlau 1+2** **Fr. 20'000.00**

### Sonnenrain

Schränkelemente auf Rollen	4	Fr. 1'400.00	Fr. 5'600.00
KG-Tische	4	Fr. 356.00	Fr. 1'424.00
KG-Stühle	12	Fr. 123.00	Fr. 1'476.00
Tisch gross	1	Fr. 557.00	Fr. 557.00
Stapelstuhl Zentra	4	Fr. 187.00	Fr. 748.00
Drehhocker	2	Fr. 162.00	Fr. 324.00
Halbschrank	2	Fr. 234.00	Fr. 468.00
Regal/Rollkastenschrank	1	Fr. 380.00	Fr. 380.00

Total Sonnenrain		Fr. 10'977.00
Mwst 8.0%		878.15
Total inkl.Mwst		Fr. 11'855.15
Reserve		2144.85

**Total Sonnenrain** **Fr. 14'000.00**